

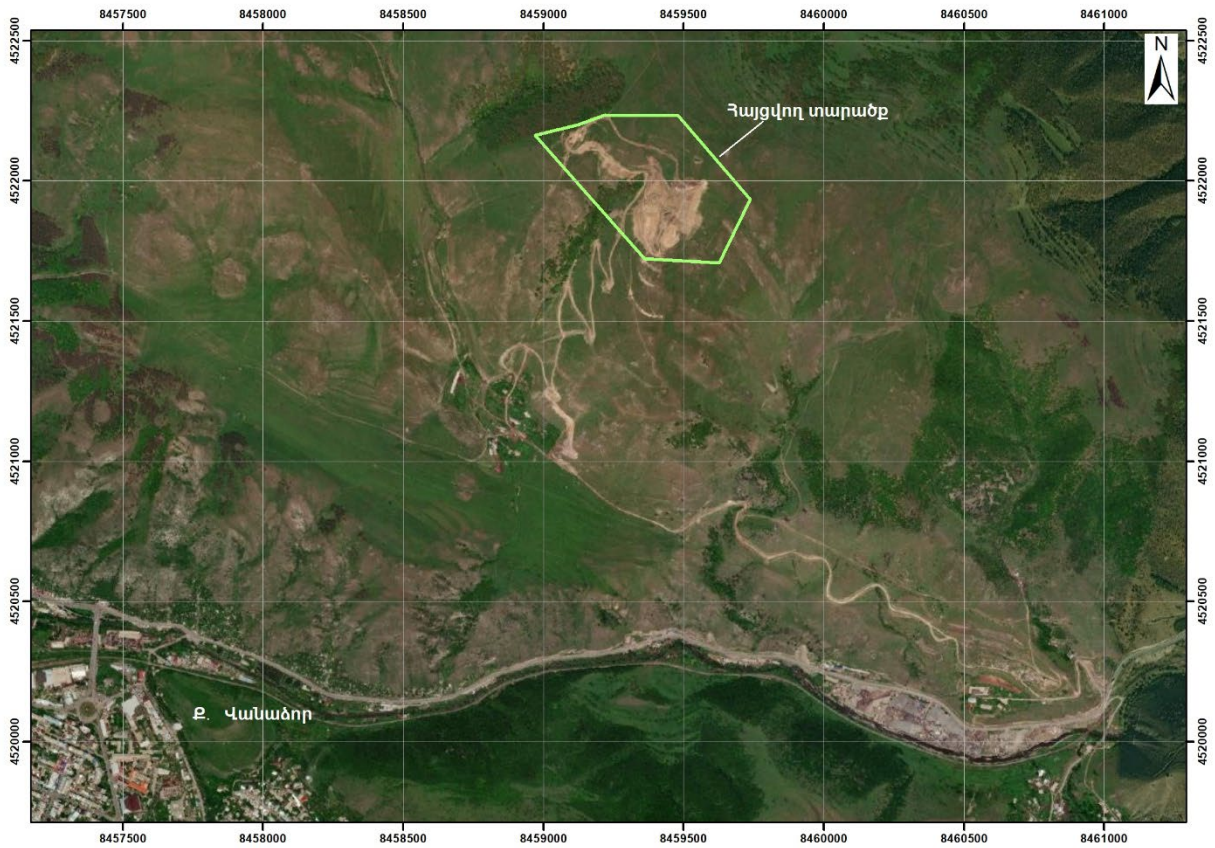
ՀՀ Լոռու մարզի Քարաբերդի ոսկու հանքավայրի Կենտրոնական տեղամասի պաշարների վերագնահատման համար 2025–2027թթ. օգտակար հանածոյի արդյունահանման նպատակով երկրաբանական ուսումնասիրության աշխատանքների համառոտ նկարագիրը

Քարաբերդի հանքային դաշտը և հանքավայրը գտնվում են Հայաստանի Հանրապետության հյուսիսային մասում, վարչական տեսակետից Լոռու մարզում՝ Վանաձոր քաղաքից 4.5 կմ հեռավորության վրա դեպի հյուսիս-արևելք, Բազումի լեռնաշղթայի հարավային լանջին, Փամբակ գետի ձախ ավիին:

Հանքավայրի ամենամոտ բնակավայրը դեպի հյուսիս-արևմուտք գտնվող Քարաբերդ գյուղն է, որի հետ այն հաղորդակցվում է 1.5 կմ երկարությամբ գրունտային ճանապարհով: Վանաձոր-Ալավերդի մայրուղու և Վանաձոր երկաթուղային կայարանի հետ հանքավայրը կապված է համապատասխանաբար 9կմ և 11կմ երկարությամբ գրունտային (9կմ) և ասֆալտապատ (2կմ) ճանապարհներով:

Աշխարհագրական տեսակետից հանքավայրի տարածքը բնութագրվում է տիպիկ բարձր լեռնային, խիստ կտրտված ռելիեֆով, որտեղ առկա են խոր ձորեր և խոշոր բարձրացումներ՝ լեռնաշղթաների և առանձին գագաթների տեսքով: Տարածքի բարձր գագաթներն են՝ Շեկգելը (2401.5 մ), Հալաբը (3016 մ) և Քոշաքարը (2812 մ) Բազումի լեռնաշղթայում:

«Մասիս Փլանթ» ՍՊ ընկերության կողմից նախատեսվում է 2025–2027թթ. Քարաբերդի ոսկու հանքավայրի Կենտրոնական տեղամասում երկրաբանական ուսումնասիրության աշխատանքների կատարում՝ հորատանցքերի հորատման և նմուշարկման միջոցով, ինչպես նաև լաբորատոր պայմաններում հանքանյութերի տեխնոլոգիական հատկությունների ուսումնասիրում:



«Մասիս Փլանթ» ՍՊ ընկերությունը նախատեսում է մոտ 25.0 հա զբաղեցնող տեղամասում իրականացնել .

- ✓ հորատանցքերի հորատում,
- ✓ հորտանցքերի նմուշարկում,
- ✓ տոպո-մարկշեյդերական աշխատանքներ,
- ✓ լաբորատոր պայմաններում հանքանյութերի տեխնոլոգիական հատկությունների ուսումնասիրում,
- ✓ հանքավայրի երկրաբանատնտեսագիտական վերագնահատում,
- ✓ պաշարների վերահաշվարկում արդյունաբերական կարգերով: